



FORMATION

Vendre Clean Water Tab
2025

SOMMAIRE

Introduction.....	p.3
PARTIE 1 : Présentation produit.....	p.5
PARTIE 2 : Utilisation Clean Water Tab.....	p.11
PARTIE 3 : Vendre Clean Water Tab.....	p.19
PARTIE 4 : Vos ressources.....	p.27
Conclusion.....	p.31



PARTIE 1

PRÉSENTATION PRODUIT : CLEAN WATER TAB

Introduction

Merci de votre confiance !

Si vous avez ce document entre les mains, c'est parce que vous êtes devenu revendeur de Clean Water Tab de Novpool, la tablette qui permet le traitement naturel de l'eau des piscines et des spas.

Au programme de cette formation

Cette formation a été construite spécifiquement pour vous, professionnels de la piscine et revendeurs de Clean Water Tab. Elle a été pensée pour être accessible à toute personne travaillant avec vous : du piscinier expert à l'étudiant en stage courte durée.

Son objectif ? Vous permettre d'avoir les bons réflexes pour vendre la tablette Clean Water Tab et pour pouvoir répondre efficacement aux questions de vos clients. Ce traitement unique et différent, change les habitudes de désinfection des bassins.

La formation est divisée en plusieurs parties avec :

- une présentation approfondie du produit
- comment elle s'utilise concrètement
- vos arguments de vente
- vos ressources.



Clean Water Tab,
la solution inspirée par la nature

Introduction

Plus de 15 ans d'existence et d'expérience de la solution Clean Water Tab

Le procédé Clean Water Tab a été inventé en Australie il y a plus de 15 ans avec pour objectif premier de dépolluer les eaux de mers, lacs et rivières avec des résultats prouvant une efficacité à 100%. Ce produit est entré petit à petit dans l'univers de la piscine et du spa en Océanie et en Amérique avec un bilan également plus que positif !

Soumis à des études scientifiques, la tablette a été désignée 100% non-toxique, conforme aux tests du Système Général Harmonisé de l'ONU ainsi qu'aux directives sur la qualité de l'eau de l'ANZECC. Brevetée, elle est utilisée quotidiennement pour traiter naturellement les étendues d'eau.

Un projet pour les professionnels de la piscine, pensé par des professionnels de la piscine



Clean Water Tab a été importée et repensée spécifiquement pour le marché de la piscine en France et en Europe.

Une initiative de Romain MERY, piscinier depuis plus de 30 ans en région parisienne, et d'Edwin MOTTE, agissant pour la protection de l'eau depuis près de 10 ans en Amérique du Sud. Tous deux ont lancé Novpool début 2024, après un an de travail pour sa commercialisation.

Leurs volontés ? Répondre aux attentes des consommateurs et aux exigences de la planète, anticiper d'éventuelles réglementations (de plus en plus fréquentes depuis le Piscine Bashing de 2022) et prouver que les professionnels de la piscine s'engagent pour l'écologie.

Un projet soutenu par la profession

L'innovation sur le marché que représente Clean Water Tab, est soutenue par la profession en France.



Lors du Salon Piscine Global 2024 et pour sa 1ère participation en tant qu'exposant, Novpool a reçu le **3ème prix du Trophée de l'Innovation**.

Engagée pour l'économie de l'eau et l'écologie, Novpool est également adhérent de la FPP, Fédération des Professionnels de la Piscine et du spa, depuis sa création en 2024.



PRINCIPE

Dans l'eau...

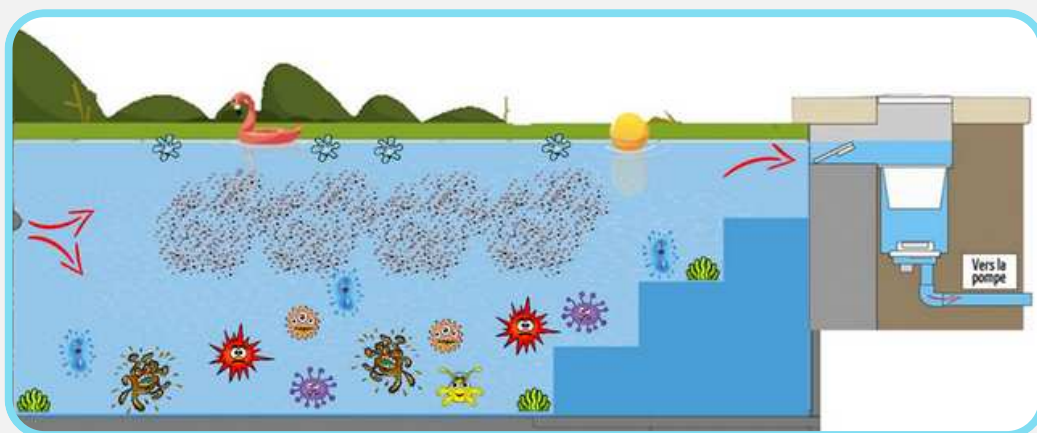
Il y a des bonnes  et des mauvaises bactéries 

Dans l'océan, les bonnes bactéries trouvent un milieu minéral bénéfique leur permettant de se multiplier et de nettoyer l'eau en se nourrissant des mauvaises bactéries, déchets, particules en suspension, etc...

Dans une piscine ou un spa, les bonnes bactéries ne trouvent pas les minéraux nécessaires à leur croissance et à leur multiplication. Les mauvaises bactéries en surnombre gagnent la lutte et prolifèrent.

Habituellement dans une piscine ou un spa ?

Dans cet univers, nous avons l'habitude d'intégrer des produits qui vont détruire certaines bactéries présentes dans l'eau, nocives pour le baigneur. Ces produits et leurs résidus, par leurs effets, vont dégrader au fil du temps les composants de la piscine ou du spa.



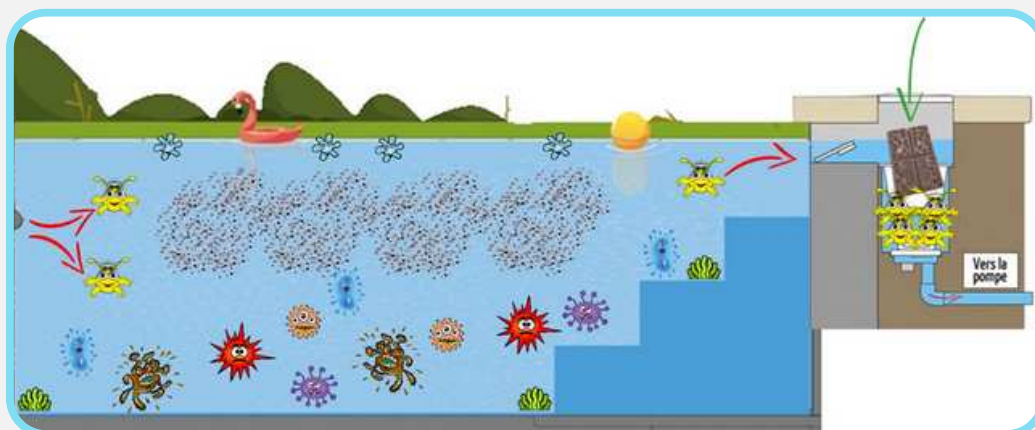
**Clean Water Tab,
la solution inspirée par la nature**

FONCTIONNEMENT

Avec Clean Water Tab

Nous avons un résonnement inverse : développer la présence de bonnes bactéries qui font naturellement leur travail en supprimant celles qui vont être néfastes à la pureté de l'eau, favorisant le développement des algues.

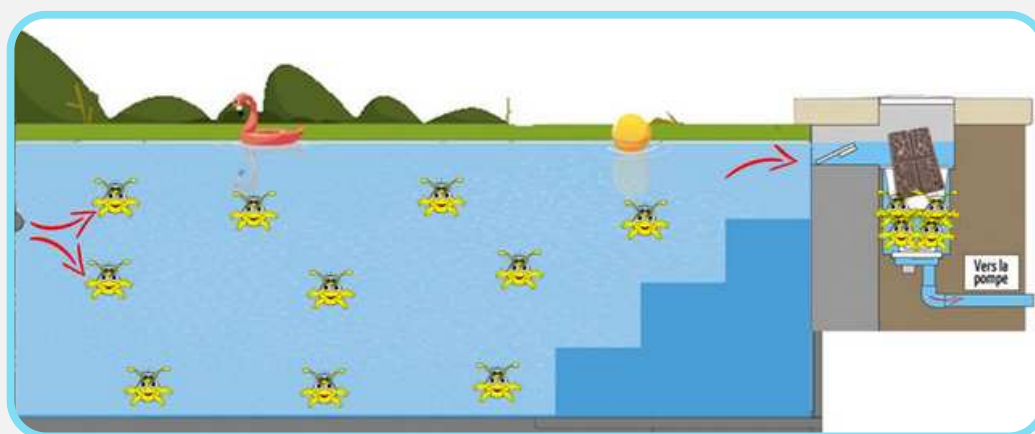
On place la tablette Clean Water Tab dans le skimmer de sa piscine ou de son spa. On offre ainsi un milieu minéral favorable à la reproduction des bonnes bactéries.



Les bonnes bactéries présentes dans l'eau vont coloniser la tablette et se multiplier en quelques jours. Elles se propagent alors grâce au flux d'eau.

Après quelques jours...

Les bonnes bactéries sont en surnombre, elles se sont nourrit de toutes les mauvaises bactéries, particules en suspension dans l'eau, chloramines, phosphates, corps gras et bien plus... On obtient une eau claire et saine.



C'est une reproduction à l'échelle de votre bassin du principe de multiplication des bactéries chargées de la dépollution de l'eau, comme dans les océans.

CLEAN WATER TAB

Les intérêts d'utiliser Clean Water Tab pour votre client

Clean Water Tab permet à vos clients d'opter pour :

- Un traitement sain et naturel de l'eau de leur piscine ou de leur spa - en leur permettant de diminuer à minima de 50% leur consommation de produits désinfectants chimiques (chlore, brome ou sel)
- Elimine les phosphates, les huiles solaires et évite la sur-stabilisation économisant ainsi le renouvellement d'eau
- Une eau naturellement claire et cristalline sans utilisation de flocculant et de clarifiant dommageables à tous les médias filtrants en les obstruant à long terme
- Un traitement longue durée, actif entre 3 et 6 mois... Simple et sans contrainte puisque la tablette agit en toute autonomie, même en cas d'absence prolongée de l'utilisateur
- Une utilisation été comme hiver, qu'importent les variations de températures
- Un véritable confort de baignade avec une eau douce, sans odeur, qui n'irrite pas la peau, les yeux, ou les muqueuses, et n'abîme pas les cheveux.
- Une prolongation de la vie de la piscine ou du spa en utilisant beaucoup moins de produits chimiques, évitant ainsi la décoloration et la détérioration des différents composants (revêtements, canalisations, pompes de filtration, sondes, etc...)
- Un budget identique à leurs fonctionnements habituels - avec plus d'avantages pour eux et pour la planète !



Retrouvez le témoignage d'une utilisatrice sur notre chaîne YouTube en cliquant ici



CLEAN WATER TAB

Et vos intérêts en tant que revendeur !

Une réponse à la demande des propriétaires de piscines et spas

L'écologie est au cœur des préoccupations des consommateurs et l'éco-anxiété (*angoisse liée aux changements climatiques et aux dégradations environnementales*) se développe : les propriétaires de piscines et de spas cherchent à économiser l'eau et des alternatives à leur mode habituel de consommation.

Une innovation à proposer, bénéfique pour votre entreprise

Etre force de propositions, se renouveler, pour conquérir et fidéliser des clients !

Des avantages au quotidien

- Un produit disponible uniquement chez vous, contrairement à la multidistribution des produits chimiques
- Un stockage 20x moins volumineux, sans contrainte de taille, de poids, de volume et de norme de stockage (non concerné par les futures normes Européennes)
- Sans émanation et sans danger pour la santé
- Facilité de manipulation pour vous et vos équipes
- Un approvisionnement très rapide et non périssable
- Satisfaction accrue de la clientèle par le conseil à l'utilisation d'un produit écologique

Avec une offre avantageuse !

Pensée par des pisciniers, pour des pisciniers et créée pour garantir vos marges tout en impactant positivement le marché.



Retrouvez le témoignage de Nathalie, distributrice de Clean Water Tab depuis la saison 2024, sur notre chaine Youtube



Cliquez ici



CLEAN WATER TAB



*"Nous n'héritons pas de la terre de nos ancêtres,
nous l'empruntons à nos enfants."*

Antoine de Saint-Exupéry



PARTIE 2

UTILISATION CLEAN WATER TAB

UTILISATION CLEAN WATER TAB

Avant toute chose : les bons réflexes que doivent avoir vos clients

Un bon entretien général de la piscine, avant l'utilisation de Clean Water Tab

Clean Water Tab n'empêche pas les bons réflexes d'entretien général de sa piscine ou de son spa.

Nous vous proposons cette méthode :

- 1 Fonctionnement général de sa piscine ou de son spa**
Le client doit connaître le fonctionnement général de sa piscine ou de son spa
- 2 Règles d'équilibre de l'eau**
Règles d'ajustement du pH et équilibre de l'eau (voir balance de Taylor) :
Avec ou sans Clean Water Tab, le client doit veiller au pH de l'eau qui doit être : entre 7,2 et 7,6 pour les bassins traités chimiquement au chlore, sel, brome

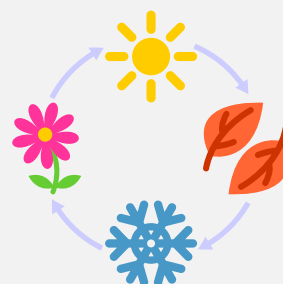
Règles de maintien d'un taux d'alcalinité correct :
Le client doit connaître et veiller à maintenir la valeur du TAC (teneur en carbonates et bicarbonate) appropriée pour son bassin (suivant balance de Taylor, page 29 de ce document)
- 3 Règles de filtration**
Le temps de filtration conseillé est à minima la moitié de la température de l'eau en heure pour une piscine (*exemple : l'eau est à 30 degrés, le système doit filtrer 15h par jour*) et entre 6 et 8h de filtration par 24h pour un spa.
- 4 Règles de désinfection**
Les conditions usuelles de la désinfection de l'eau du bassin :
Chlore libre stabilisé : entre 1 et 1.5 ppm (mg/l), pour 20 à 40 ppm de stabilisant
Brome : entre 1 et 2 ppm (mg/l).
- 5 Règles de nettoyage**
Veillez à conserver votre bassin propre en nettoyant régulièrement vos skimmers, panier de préfiltre de pompe, parois et fond, pour la pérennité de l'ouvrage et la santé des baigneurs.
En saison, un contrôle hebdomadaire de votre filtre est recommandé afin de vérifier le débit d'eau et de nettoyer le média filtrant (cartouche(s) ou poche filtrante ou filtre média sable/verre) si nécessaire.
Annuellement, il convient de décolmater le média filtrant par un produit approprié.

UTILISATION CLEAN WATER TAB

Clean Water Tab s'adapte quelle que soit la température de l'eau ou la température extérieure : son fonctionnement est garanti à partir du moment où elle est totalement immergée et que l'eau effectue un mouvement en contact avec elle ; et que les règles de base d'entretien d'une piscine sont respectées (cf page ci-dessus).

Un fonctionnement été comme hiver

Vous l'avez donc compris, Clean Water Tab peut être utilisée tout au long de l'année, avec une particularité lors de l'hivernage de la piscine.



Le cas particulier de l'hivernage

Hivernage actif

Clean Water Tab peut être utilisée tout au long de l'hiver dans le cadre de l'hivernage actif. Il faut à minima 1 heure de filtration par jour, et le client doit rester vigilant sur l'entretien général de sa piscine, comme il le ferait sans Clean Water Tab. Aucun produit chimique d'hivernage ou algicide ne devra alors être utilisé.

Hivernage passif

Clean Water Tab est inadaptée à un hivernage passif, car il faut une circulation d'eau pour le bon fonctionnement du traitement Clean Water Tab.

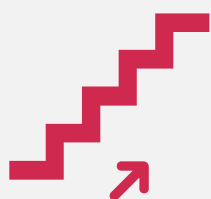


Notre conseil

S'il ne le fait pas déjà, suggérez à votre client de tenir un carnet d'entretien de sa piscine ou de son spa, il pourra notamment noter la date de mise en place de Clean Water Tab !

UTILISATION CLEAN WATER TAB

Votre client se sent prêt pour une solution respectueuse de la planète ?
Voici les étapes à suivre !



ETAPE 1

Ce que doit faire le client

1ère installation de Clean Water Tab

Vérifier l'entretien général de sa piscine ou de son spa :

- ☒ Le bassin est propre
- ☒ Le système de filtration fonctionne et est en bon état avec un bon débit
- ☒ Le pH se situe entre 7,2 et 7,6 pour un bassin (correction si nécessaire)

Arrêter l'utilisation de certains produits

- ☒ Arrêter complètement algicides, floculants et clarifiants, 48 heures avant l'installation de Clean Water Tab et durant toute la période de son utilisation
- ☒ Dans le cas d'un traitement au chlore en galets, arrêter les galets de chlore multifonctions et passer aux galets de chlore lent ou stick ou granule

Installer Clean Water Tab

- ☒ Retirer la tablette de son emballage
- ☒ La rincer à l'eau
- ☒ La diviser si nécessaire - *quantités à utiliser selon le volume d'eau en page suivante*
- ☒ La placer en l'immergeant totalement dans le skimmer de votre piscine ou de votre spa

L'objectif à cette étape : réduire progressivement le taux de désinfectant actuel ou la quantité habituelle

Pour une transition en douceur, nous vous conseillons de garder le taux de désinfection au chlore, sel ou brome inchangé durant 10 jours, puis de le réduire progressivement.

UTILISATION CLEAN WATER TAB

Clean Water Tab : produit, composition, design



Clean Water Tab est une tablette rigide en cire renfermant des minéraux, qui permet de traiter naturellement les eaux de piscines, de spas et de cuves de récupération d'eau.

Informations techniques :

Dimensions : 158 x 108 x 19,5 mm - Poids : 220g

Produit sécable en 2 ou 4 parties

Comment savoir quelle quantité de tablette intégrer dans la piscine ou dans le spa ?

Volume de la piscine ou du spa	Clean Water Tab Possibilité 1	Clean Water Tab Possibilité 2
< 20m3	1/2 tablette pour 3 mois	1 tablette pour 6 mois
Entre 20m3 et 40m3	1 tablette pour 3 mois	2 tablettes en même temps pour 6 mois
Entre 40m3 et 60m3	1 + 1/2 tablette pour 3 mois	3 tablettes en même temps pour 6 mois

Pour une utilisation de température habituelle et usuelle de l'eau.

Le conseil de Novpool



Sugérez un traitement de 3 mois à votre client. Clean Water Tab est un produit innovant et les clients ont besoin de vos conseils pour s'occuper de leur piscine ou spa.

En proposant un traitement pour 3 mois, vous garantisiez de revoir votre client en magasin en augmentant vos chances de fidélisation 😊

En cas de fermeture estivale, adaptez votre conseil.

UTILISATION CLEAN WATER TAB

Que peut-on mettre ou utiliser dans la piscine ou le spa avec Clean Water Tab ?

Type de produit	Compatible avec Clean Water Tab
Galet de chlore lent	✓
Chlore choc (galet, stick ou poudre)	✓
Chlore liquide avec appareil doseur	✓
Galet de chlore multifonctions	✗
Traitement au sel	✓
Brome	✓
pH : pH + ou pH -	✓
Floculant	✗
Clarifiant	✗
Anti-algues	✗
Traitement d'hivernage	✗
Traitement ozone Spa	✓
Oxygène actif, lampe UV	✗

UTILISATION CLEAN WATER TAB



ETAPE 2 Après 10 jours

C'est le moment de diminuer les produits chimiques (chlore, sel, brome) utilisés !

La tablette conserve sa forme initiale, elle devient active en s'éclaircissant.

TRAITEMENT AU CHLORE

- Traitement avec galets de chlore : diminuer de 50% à minima le traitement en place Ajustez votre taux à 0.5 ppm (mg/l) au lieu de 1 à 1.5 ppm (mg/l)
- Traitement avec galets de chlore via un chlorinateur : diminuer de 50% la production au sein du chlorinateur
- Traitement régulé au chlore liquide avec sonde Redox : ne rien changer, la consommation diminuera automatiquement
- Traitement régulé au chlore liquide avec sonde Ampérométrique : ajuster la valeur à 0.4 ppm (mg/l)

TRAITEMENT AU SEL

- Traitement au sel régulé avec sonde Redox : ne rien changer, la production diminuera automatiquement
- Traitement au sel non régulé (bouton de réglage manuel) : diminuer la production habituellement demandé pour votre bassin en ajustant la valeur à 0.4 ppm (mg/l)

TRAITEMENT AU BROME

- Diminuer de 50% le traitement en place Ajustez votre taux à 0.5 ppm (mg/l) au lieu de 1 à 2 ppm (mg/l).
- Traitement manuel au brome via un brominateur : diminuer de 50% la production du brominateur
- Traitement régulé au brome avec sonde Redox : ne rien changer, la consommation diminuera automatiquement

UTILISATION CLEAN WATER TAB



ETAPE 3

1 semaine avant les 3 mois

**si le client a opté pour un traitement de 3 mois*

Il est temps de placer une nouvelle tablette à côté de l'ancienne afin de l'activer rapidement (par colonisation)



- ☒ La tablette conserve sa forme initiale, elle devient active en s'éclaircissant. Elle reste entière, ne se dissout pas, elle change uniquement de couleur
- ☒ Installer une nouvelle tablette à côté de l'ancienne afin d'activer la nouvelle plus rapidement
- ☒ Après 1 semaine : jeter la tablette usagée à la poubelle (ordures classiques)

ASTUCE : Repérez bien l'ancienne tablette en faisant une marque dessus. Une fois la nouvelle tablette en place à côté de l'ancienne, celle-ci va rapidement s'éclaircir et s'activer.

UTILISATION CLEAN WATER TAB



FOIRE AUX QUESTIONS

Comment installer Clean Water Tab dans de grands bassins avec peu de skimmers ou avec des skimmers fréquemment bouchés par des feuilles ?

Clean Water Tab a été pensée pour être sécable, vous pouvez donc facilement la placer dans les skimmers, même pour les grands bassins où vous devez mettre 2 tablettes pour un traitement de 3 mois par exemple.

Si les skimmers sont fréquemment remplis par des feuilles, il faut régulièrement songer à les vider pour un bon fonctionnement de la tablette et surtout de la piscine.

Que faire en cas de troubles ou d'apparitions d'algues ?

1. Contrôlez et ajustez le pH avec un pH + ou un pH - pour une valeur entre 7.2 et 7.6
2. Nettoyez le(s) filtre(s) (il est peut-être temps de changer le média filtrant, cartouche, poche, sable/verre ?)
3. Brossez les parois du bassin si nécessaire, videz les paniers de préfiltres
4. Réalisez un chlore choc avec de l'hypochlorite, de préférence de nuit et bassin couvert.
5. Vérifiez et adaptez le temps de filtration de la piscine ou du spa

Si un traitement plus conséquent à base d'un algicide ou de peroxyde est nécessaire, retirez Clean Water Tab du bassin et la placer dans un seau d'eau. 48 heures après le traitement, remplacez la tablette dans le skimmer, sans oublier de déverser le contenu du seau d'eau dans la piscine car celui-ci est rempli de bonnes bactéries 😊

Puis-je utiliser la tablette si j'ai trop de stabilisant dans ma piscine ?

La tablette Clean Water Tab diminue au fil du temps l'excès de stabilisant de votre eau du fait de la réduction d'utilisation de galets de chlore stabilisés.

Est-ce que Clean Water Tab risque d'abimer/de décolorer le revêtement de la piscine ?

La tablette ne contient pas de produit chimique et n'a aucune action de décoloration et de vieillissement prématuré sur le revêtement, les maillots de bains, etc...

UTILISATION DE CLEAN WATER TAB



FOIRE AUX QUESTIONS

Est-ce que la température de ma piscine ou de mon spa influe sur le bon fonctionnement de Clean Water Tab ?

Clean Water Tab peut être utilisée dans une piscine ou un spa par des températures habituelles et usuelles de l'eau.

Est-ce que Clean Water Tab est compatible avec un traitement au sel ?

Clean Water Tab est compatible avec le traitement au sel puisque celui-ci produit du chlore (voir tableau des compatibilités page 15).

Est-ce que Clean Water Tab est compatible avec un traitement régulé ?

Clean Water Tab est compatible avec tous les traitements automatiques avec sondes d'analyse et/ou régulés par potentiomètre.

Est-ce que Clean Water Tab est compatible avec un traitement choc ?

Clean Water Tab est compatible avec un traitement chlore choc ou brome choc, dans la mesure où la tablette n'est pas directement en contact avec le produit.

Quelle précaution prendre lors d'ajout de galets dans le skimmer ?

Eviter le contact direct des galets avec Clean Water Tab au sein de votre skimmer.

Que faire de mon produit usagé ?

La tablette Clean Water Tab usagée peut être jetée dans la poubelle à ordures ménagères.

Où jeter l'emballage de Clean Water Tab ?

L'emballage de Clean Water Tab peut être jeté dans la poubelle de recyclage (carton).



PARTIE 3

VENDRE CLEAN WATER TAB

VENDRE CLEAN WATER TAB



EN BOUTIQUE

Le merchandising : stratégie pour la vente !

Votre magasin est naturellement un vecteur important de vos ventes et le sera d'autant plus pour Clean Water Tab dans son positionnement.

En suivant nos conseils afin de développer vos ventes dans les conditions de mise en présentation, avec deux emplacements stratégiques, nécessaires à la réussite.

Et l'expérience le prouve chez de nombreux revendeurs partenaires qui nous ont fait confiance.

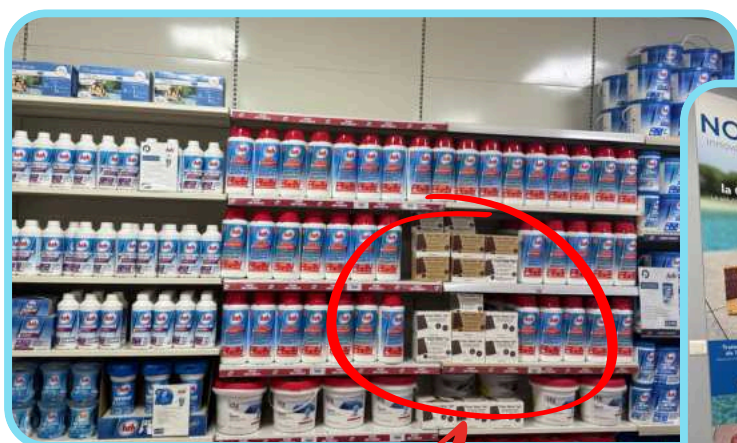


ASTUCE: Garder vos boîtes vides vous permettra de faire un effet volume sur vos étagères ou vos rayonnages.

VENDRE CLEAN WATER TAB

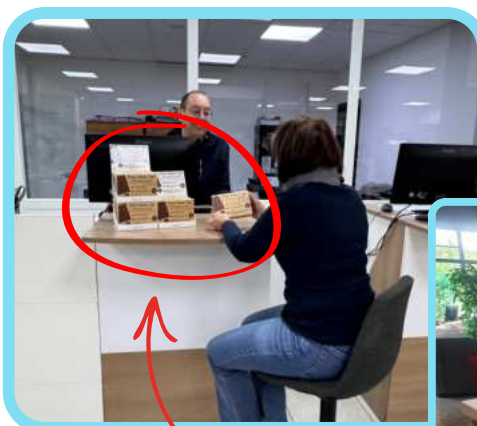
1- Placez le produit dans votre espace traitement de l'eau

Placez Clean Water Tab à côté des produits de désinfection de l'eau (chlore/brome). Ainsi, vous attirez l'œil de vos clients quand ils recherchent leurs produits habituels afin de découvrir un autre mode de traitement.



2- Présentez le produit en évidence près de la caisse

Grâce à sa boîte de présentation, placez Clean Water Tab à côté de vos caisses afin que vos clients s'interrogent en découvrant un autre moyen de traitement écologique.



VENDRE CLEAN WATER TAB



SOYEZ STRATEGIQUES

1- Equipez vos véhicules de maintenance avec des tablettes Clean Water Tab

Vos premiers commerciaux sont vos techniciens qui pourront préconiser le produit aux clients.

2- Livrez vos piscines et vos spas avec des tablettes Clean Water Tab

Livrez la piscine ou le spa de vos clients avec Clean Water Tab, qui permettra de fidéliser ces nouveaux clients en leur proposant une solution naturelle et de vous garantir un retour en magasin du client sous 3 mois, vous permettant également de réaliser des ventes additionnelles.

3- Incluez des Clean Water Tab pour les entretiens de vos piscines

Gagnez en tranquillité dans l'entretien des piscines et des spas de vos clients avec un traitement simple, naturel et de longue durée.
Engagez-vous dans une démarche d'entreprise écoresponsable.



Retrouvez la visite filmée d'un magasin de l'un de nos distributeurs, sur notre chaîne Youtube



VENDRE CLEAN WATER TAB



VOTRE PACK DE COMMUNICATION PLV

Pensez à installer les supports de communication fournis par Novpool

Nous savons que la PLV - Publicité sur Lieu de Vente - est aussi un élément stratégique pour attirer l'œil et aider aux ventes, c'est pour cela que Novpool a pensé des supports spécifiques à vos magasins. Ils vous ont été transmis lors de votre première commande. Si vous avez besoin de nouveaux supports, ils sont disponibles en téléchargement au sein de votre Espace Pro sur le site novpool.com, pour un besoin supplémentaire, contactez-nous.



1- Affiche A3

A installer à un ou plusieurs endroits



2- Roll-up

A installer près d'un mur, proche des produits de traitement.



3- Flyers

A déposer près de la caisse



4- Vidéo

Nous avons créé une vidéo qui met en avant Clean Water Tab et que vous pouvez diffuser sur un écran au sein de votre magasin. Elle est disponible dans votre Espace Pro.

[Vidéo de présentation sur Youtube](#)

VENDRE CLEAN WATER TAB



VOTRE PACK DE COMMUNICATION DIGITAL

Utilisez des techniques de marketing digital pour donner envie à vos clients de découvrir Clean Water Tab !

Attirez vos clients en boutique en mettant en place une stratégie digitale : à travers vos actions d'emailings et sur vos réseaux sociaux. Novpool vous fournit également un pack de communication digitale pour vous permettre de promouvoir Clean Water Tab.



1- Emailing

Nous vous fournissons des exemples d'emailings que vous pouvez envoyer à vos clients pour les pousser à découvrir Clean Water Tab.



2- Posts réseaux sociaux

Vous pouvez télécharger photos et informations au sein de votre espace pro sur novpool.com, afin de créer votre propre communication sur vos réseaux sociaux.

Abonnez-vous à nos réseaux sociaux Novpool et relayez les posts pour une communication efficace :



LinkedIn



Facebook



Instagram



3- Deux supports d'informations digitaux

Vous pouvez télécharger les documents et informations importantes sur votre Espace Pro novpool.com :

- la notice d'utilisation, le guide de bon fonctionnement
- la fiche de sécurité produit
- PLV (Flyers, affiches), photos et vidéos
- les outils de formation (ce module + vidéos)

Vos clients peuvent retrouver une partie de ces documents en libre téléchargement sur novpool.com



4- Parlez de Clean Water Tab sur votre site internet

Encore une fois, mettez en avant votre côté innovant sur votre site internet en parlant de Clean Water Tab. Mettez le lien de redirection vers le site novpool.com pour que vos clients trouvent d'autres informations au sujet du produit.

VENDRE CLEAN WATER TAB



LES BONNES METHODES DE VENTE

Comprendre les particularités de la vente d'un produit innovant

Le marché de la piscine en France est très développé puisque c'est le second marché mondial en nombre de constructions ! C'est aussi un marché récent, puisque cela fait environ 50 ans qu'il se développe. Dans le traitement de l'eau, l'univers a évolué mais est globalement resté centré autour des produits chimiques. Avec Clean Water Tab, nous apportons une fracture forte dans les modes de consommation et d'utilisation des traitements de l'eau grâce à un produit naturel et écologique.

En apportant un produit novateur qui change les habitudes, vous devenez acteur d'un monde qui change.

Maîtriser le produit, un atout pour vous

Qui dit produit innovant et client dans l'interrogation... Implique que vous soyez expert de Clean Water Tab ! C'est pour cela que nous avons créé cette formation complète. Pour maîtriser le produit, nous vous conseillons aussi de l'expérimenter par vous-même : dans votre propre piscine, celle de votre magasin ou dans le spa de votre showroom par exemple.

Votre pitch commercial de présentation de Clean Water Tab

Un pitch a pour objectif de présenter rapidement le produit pour créer une intrigue, voici celui que Novpool vous propose :

L'eau de votre piscine abrite en très petite quantité des bactéries bénéfiques qui aident à dépolluer l'eau, tout comme elles le font dans l'océan.

En plaçant la tablette Clean Water Tab dans le skimmer de votre piscine ou de votre spa, ces bonnes bactéries vont y trouver un lieu de reproduction qui leur permettra de s'alimenter de la pollution présente dans l'eau. Cela prive les algues et les bactéries nocives de leur nourriture, les empêchant ainsi de se développer.

L'eau devient naturellement plus claire.

Un traitement conçu pour le bien être, la santé et le développement durable

VENDRE CLEAN WATER TAB



LES BONNES METHODES DE VENTE

La vente-conseil : une méthode indispensable !

Vous l'avez compris, votre accompagnement est essentiel. Pour vendre ce produit, nous vous conseillons de vous baser sur des techniques de vente conseil :

un conseil personnalisé : adaptez vos connaissances de Clean Water Tab pour donner des conseils personnalisés à la situation du client, et non une vision générale du produit.

Par exemple, sa piscine fait 40m3, suggérez lui un traitement de 3 mois avec 1 tablette et proposez lui de venir faire un bilan avec vous en magasin quelques temps après.

**Avec Clean Water Tab, offrez dès aujourd'hui à vos clients,
la piscine de demain !**



Retrouvez le témoignage de Dominique, distributeur
de nos produits, sur notre chaine Youtube





PARTIE 4

VOS RESSOURCES

VOS RESSOURCES FOURNIES PAR NOVPOOL

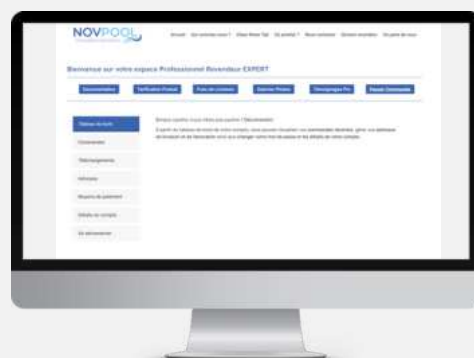
Votre espace professionnel

Nouveauté 2025 !

Votre Espace Pro sur le site novpool.com regroupe toutes vos informations concernant la Clean Water Tab, sa commercialisation, votre contrat et vos commandes.

Partie Documentation

Vous pouvez retrouver dans cet espace tous les documents évoqués dans cette formation (notice, guide de bon fonctionnement...etc) mais aussi une galerie photos que vous pouvez utiliser librement.



Les ressources physiques

- ☒ **Vos boîtes de tablettes Clean Water Tab**
Avec leur packaging cartonné comprenant un guide d'utilisation et le support de présentation
- ☒ **Votre pack de communication PLV**
Comprenant une affiche A3 ou A2, un roll-up, des flyers

Les ressources digitales

- ☒ Le site internet de Novpool www.novpool.com
- ☒ Les réseaux sociaux Facebook, Instagram et LinkedIn de Novpool @novpool
- ☒ Notre chaîne Youtube comprenant des vidéos témoignage et bientôt de formation
- ☒ **Communication digitale**
Comprenant emailings, posts réseaux sociaux et supports d'aides.

VOS RESSOURCES EXTERNES

Le site internet de la FPP

Sur www.propiscines.fr, vous retrouvez différents documents pour vous permettre d'accéder à des informations techniques et des informations sur le marché, utiles au quotidien.

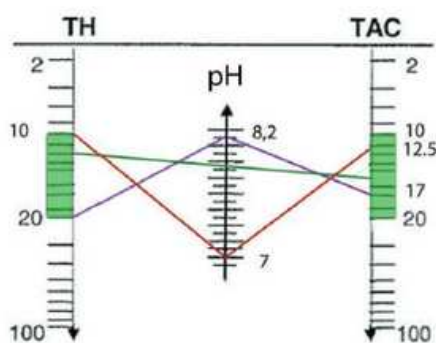
Fonctionnement du pH de l'eau

COMMENT DETERMINER LE pH OPTIMUM POUR VOTRE BASSIN ?

La balance de Taylor permet de connaître le taux de pH équilibre de votre eau.

En reliant vos 3 valeurs, il est obtenu une ligne qui forme soit :

- Un angle vers le haut = eau alcaline, entartrante (dépôts sur le revêtement)
- Un angle vers le bas = eau acide, agressive (matériels, revêtement, peau, muqueuses, yeux)
- Une ligne droite = eau équilibrée



UNE ÉQUIPE À VOTRE ÉCOUTE



Romain MERY



Edwin MOTTE



Hervé MERY



Stéphane GASSOU



Patrice MOTTE

**Sont disponibles pour répondre à
vos questions et vous accompagner dans la vente de
Clean Water Tab**



+33 (0)1 85 81 00 50



contact@novpool.com

www.novpool.com

Vous souhaitez être rappelé ?
Prenez un rendez-vous téléphonique avec un conseiller Novpool, qui vous rappellera le
jour et à l'heure de votre choix :

[Cliquez ici](#)

Il saura vous conseiller et répondre à l'ensemble de vos questions.

Novpool se tient également à votre disposition dans le cas où vous souhaiteriez
organiser une visioconférence groupée avec les membres de votre équipe.

Conclusion

Nous espérons que cette formation a pu répondre à toutes vos interrogations.
Si ce n'est pas le cas, contactez-nous, un de nos conseillers répondra à vos interrogations.

**Merci pour votre confiance
et bonnes ventes de Clean Water Tab !**



NOVPOOL
innovative solutions