



# PARTIE 2

## UTILISATION CLEAN WATER TAB

# UTILISATION CLEAN WATER TAB

## Avant toute chose : les bons réflexes que doivent avoir vos clients

### Un bon entretien général de la piscine, avant l'utilisation de Clean Water Tab

Clean Water Tab n'empêche pas les bons réflexes d'entretien général de sa piscine ou de son spa.

Nous vous proposons cette méthode :

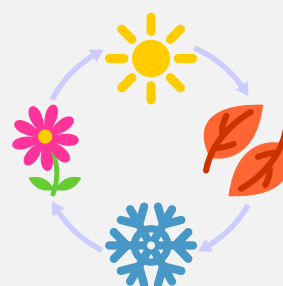
- 1 Fonctionnement général de sa piscine ou de son spa**  
Le client doit connaître le fonctionnement général de sa piscine ou de son spa
- 2 Règles d'équilibre de l'eau**  
**Règles d'ajustement du pH et équilibre de l'eau (voir balance de Taylor) :**  
Avec ou sans Clean Water Tab, le client doit veiller au pH de l'eau qui doit être : entre 7,2 et 7,6 pour les bassins traités chimiquement au chlore, sel, brome  
  
**Règles de maintien d'un taux d'alcalinité correct :**  
Le client doit connaître et veiller à maintenir la valeur du TAC (teneur en carbonates et bicarbonate) appropriée pour son bassin (suivant balance de Taylor, page 29 de ce document)
- 3 Règles de filtration**  
Le temps de filtration conseillé est à minima la moitié de la température de l'eau en heure pour une piscine (*exemple : l'eau est à 30 degrés, le système doit filtrer 15h par jour*) et entre 6 et 8h de filtration par 24h pour un spa.
- 4 Règles de désinfection**  
Les conditions usuelles de la désinfection de l'eau du bassin :  
Chlore libre stabilisé : entre 1 et 1.5 ppm (mg/l), pour 20 à 40 ppm de stabilisant  
Brome : entre 1 et 2 ppm (mg/l).
- 5 Règles de nettoyage**  
Veillez à conserver votre bassin propre en nettoyant régulièrement vos skimmers, panier de préfiltre de pompe, parois et fond, pour la pérennité de l'ouvrage et la santé des baigneurs.  
En saison, un contrôle hebdomadaire de votre filtre est recommandé afin de vérifier le débit d'eau et de nettoyer le média filtrant (cartouche(s) ou poche filtrante ou filtre média sable/verre) si nécessaire.  
Annuellement, il convient de décolmater le média filtrant par un produit approprié.

# UTILISATION CLEAN WATER TAB

Clean Water Tab s'adapte quelle que soit la température de l'eau ou la température extérieure : son fonctionnement est garanti à partir du moment où elle est totalement immergée et que l'eau effectue un mouvement en contact avec elle ; et que les règles de base d'entretien d'une piscine sont respectées (cf page ci-dessus).

## Un fonctionnement été comme hiver

Vous l'avez donc compris, Clean Water Tab peut être utilisée tout au long de l'année, avec une particularité lors de l'hivernage de la piscine.



## Le cas particulier de l'hivernage

### Hivernage actif

Clean Water Tab peut être utilisée tout au long de l'hiver dans le cadre de l'hivernage actif. Il faut à minima 1 heure de filtration par jour, et le client doit rester vigilant sur l'entretien général de sa piscine, comme il le ferait sans Clean Water Tab. Aucun produit chimique d'hivernage ou algicide ne devra alors être utilisé.

### Hivernage passif

Clean Water Tab est inadaptée à un hivernage passif, car il faut une circulation d'eau pour le bon fonctionnement du traitement Clean Water Tab.

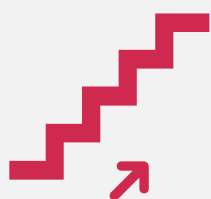


### Notre conseil

S'il ne le fait pas déjà, suggérez à votre client de tenir un carnet d'entretien de sa piscine ou de son spa, il pourra notamment noter la date de mise en place de Clean Water Tab !

# UTILISATION CLEAN WATER TAB

Votre client se sent prêt pour une solution respectueuse de la planète ?  
Voici les étapes à suivre !



## ETAPE 1

### Ce que doit faire le client

#### 1ère installation de Clean Water Tab

##### Vérifier l'entretien général de sa piscine ou de son spa :

- ☒ Le bassin est propre
- ☒ Le système de filtration fonctionne et est en bon état avec un bon débit
- ☒ Le pH se situe entre 7,2 et 7,6 pour un bassin (correction si nécessaire)

##### Arrêter l'utilisation de certains produits

- ☒ Arrêter complètement algicides, floculants et clarifiants, 48 heures avant l'installation de Clean Water Tab et durant toute la période de son utilisation
- ☒ Dans le cas d'un traitement au chlore en galets, arrêter les galets de chlore multifonctions et passer aux galets de chlore lent ou stick ou granule

##### Installer Clean Water Tab

- ☒ Retirer la tablette de son emballage
- ☒ La rincer à l'eau
- ☒ La diviser si nécessaire - *quantités à utiliser selon le volume d'eau en page suivante*
- ☒ La placer en l'immergeant totalement dans le skimmer de votre piscine ou de votre spa

**L'objectif à cette étape : réduire progressivement le taux de désinfectant actuel ou la quantité habituelle**

Pour une transition en douceur, nous vous conseillons de garder le taux de désinfection au chlore, sel ou brome inchangé durant 10 jours, puis de le réduire progressivement.

# UTILISATION CLEAN WATER TAB

Comment savoir quelle quantité de tablette intégrer dans la piscine ou dans le spa ?

Volume de la piscine ou du spa	Clean Water Tab Possibilité 1	Clean Water Tab Possibilité 2
< 20m3	1/2 tablette pour 3 mois	1 tablette pour 6 mois
Entre 20m3 et 40m3	1 tablette pour 3 mois	2 tablettes en même temps pour 6 mois
Entre 40m3 et 60m3	1 + 1/2 tablette pour 3 mois	3 tablettes en même temps pour 6 mois

*Pour une utilisation de température habituelle et usuelle de l'eau.*



## Le conseil de Novpool

Sugérez un traitement de 3 mois à votre client. Clean Water Tab est un produit innovant et les clients ont besoin de vos conseils pour s'occuper de leur piscine ou spa.

En proposant un traitement pour 3 mois, vous garantisiez de revoir votre client en magasin en augmentant vos chances de fidélisation 😊

En cas de fermeture estivale, adaptez votre conseil.

# UTILISATION CLEAN WATER TAB

Que peut-on mettre ou utiliser dans la piscine ou le spa avec Clean Water Tab ?

Type de produit	Compatible avec Clean Water Tab
Galet de chlore lent	✓
Chlore choc (galet, stick ou poudre)	✓
Chlore liquide avec appareil doseur	✓
Galet de chlore multifonctions	✗
Traitement au sel	✓
Brome	✓
pH : pH + ou pH -	✓
Floculant	✗
Clarifiant	✗
Anti-algues	✗
Traitement d'hivernage	✗
Traitement ozone Spa	✓
Oxygène actif, lampe UV	✗

# UTILISATION CLEAN WATER TAB



## ETAPE 2 Après 10 jours

**C'est le moment de diminuer les produits chimiques (chlore, sel, brome) utilisés !**

La tablette conserve sa forme initiale, elle devient active en s'éclaircissant.

### TRAITEMENT AU CHLORE

- Traitement avec galets de chlore : diminuer de 50% à minima le traitement en place Ajustez votre taux à 0.5 ppm (mg/l) au lieu de 1 à 1.5 ppm (mg/l)
- Traitement avec galets de chlore via un chlorinateur : diminuer de 50% la production au sein du chlorinateur
- Traitement régulé au chlore liquide avec sonde Redox : ne rien changer, la consommation diminuera automatiquement
- Traitement régulé au chlore liquide avec sonde Ampérométrique : ajuster la valeur à 0.4 ppm (mg/l)

### TRAITEMENT AU SEL

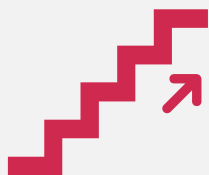
- Traitement au sel régulé avec sonde Redox : ne rien changer, la production diminuera automatiquement
- Traitement au sel non régulé (bouton de réglage manuel) : diminuer la production habituellement demandé pour votre bassin en ajustant la valeur à 0.4 ppm (mg/l)

### TRAITEMENT AU BROME

- Diminuer de 50% le traitement en place Ajustez votre taux à 0.5 ppm (mg/l) au lieu de 1 à 2 ppm (mg/l).
- Traitement manuel au brome via un brominateur : diminuer de 50% la production du brominateur
- Traitement régulé au brome avec sonde Redox : ne rien changer, la consommation diminuera automatiquement



# UTILISATION CLEAN WATER TAB



## ETAPE 3

**1 semaine avant les 3 mois**

*\*si le client a opté pour un traitement de 3 mois*

**Il est temps de placer une nouvelle tablette à côté de l'ancienne afin de l'activer rapidement (par colonisation)**



- ☒ La tablette conserve sa forme initiale, elle devient active en s'éclaircissant. Elle reste entière, ne se dissout pas, elle change uniquement de couleur
- ☒ Installer une nouvelle tablette à côté de l'ancienne afin d'activer la nouvelle plus rapidement
- ☒ Après 1 semaine : jeter la tablette usagée à la poubelle (ordures classiques)

**ASTUCE :** Repérez bien l'ancienne tablette en faisant une marque dessus. Une fois la nouvelle tablette en place à côté de l'ancienne, celle-ci va rapidement s'éclaircir et s'activer.



# UTILISATION CLEAN WATER TAB



## FOIRE AUX QUESTIONS

### **Comment installer Clean Water Tab dans de grands bassins avec peu de skimmers ou avec des skimmers fréquemment bouchés par des feuilles ?**

Clean Water Tab a été pensée pour être sécable, vous pouvez donc facilement la placer dans les skimmers, même pour les grands bassins où vous devez mettre 2 tablettes pour un traitement de 3 mois par exemple.

Si les skimmers sont fréquemment remplis par des feuilles, il faut régulièrement songer à les vider pour un bon fonctionnement de la tablette et surtout de la piscine.

### **Que faire en cas de troubles ou d'apparitions d'algues ?**

1. Contrôlez et ajustez le pH avec un pH + ou un pH - pour une valeur entre 7.2 et 7.6
2. Nettoyez le(s) filtre(s) (il est peut-être temps de changer le média filtrant, cartouche, poche, sable/verre ?)
3. Brossez les parois du bassin si nécessaire, videz les paniers de préfiltres
4. Réalisez un chlore choc avec de l'hypochlorite, de préférence de nuit et bassin couvert.
5. Vérifiez et adaptez le temps de filtration de la piscine ou du spa

Si un traitement plus conséquent à base d'un algicide ou de peroxyde est nécessaire, retirez Clean Water Tab du bassin et la placer dans un seau d'eau. 48 heures après le traitement, remplacez la tablette dans le skimmer, sans oublier de déverser le contenu du seau d'eau dans la piscine car celui-ci est rempli de bonnes bactéries 😊

### **Puis-je utiliser la tablette si j'ai trop de stabilisant dans ma piscine ?**

La tablette Clean Water Tab diminue au fil du temps l'excès de stabilisant de votre eau du fait de la réduction d'utilisation de galets de chlore stabilisés.

### **Est-ce que Clean Water Tab risque d'abimer/de décolorer le revêtement de la piscine ?**

La tablette ne contient pas de produit chimique et n'a aucune action de décoloration et de vieillissement prématuré sur le revêtement, les maillots de bains, etc...

# UTILISATION DE CLEAN WATER TAB



## FOIRE AUX QUESTIONS

### **Est-ce que la température de ma piscine ou de mon spa influe sur le bon fonctionnement de Clean Water Tab ?**

Clean Water Tab peut être utilisée dans une piscine ou un spa par des températures habituelles et usuelles de l'eau.

### **Est-ce que Clean Water Tab est compatible avec un traitement au sel ?**

Clean Water Tab est compatible avec le traitement au sel puisque celui-ci produit du chlore (voir tableau des compatibilités page 15).

### **Est-ce que Clean Water Tab est compatible avec un traitement régulé ?**

Clean Water Tab est compatible avec tous les traitements automatiques avec sondes d'analyse et/ou régulés par potentiomètre.

### **Est-ce que Clean Water Tab est compatible avec un traitement choc ?**

Clean Water Tab est compatible avec un traitement chlore choc ou brome choc, dans la mesure où la tablette n'est pas directement en contact avec le produit.

### **Quelle précaution prendre lors d'ajout de galets dans le skimmer ?**

Eviter le contact direct des galets avec Clean Water Tab au sein de votre skimmer.

### **Que faire de mon produit usagé ?**

La tablette Clean Water Tab usagée peut être jetée dans la poubelle à ordures ménagères.

### **Où jeter l'emballage de Clean Water Tab ?**

L'emballage de Clean Water Tab peut être jeté dans la poubelle de recyclage (carton).